

Mes lignes Noct'en bus

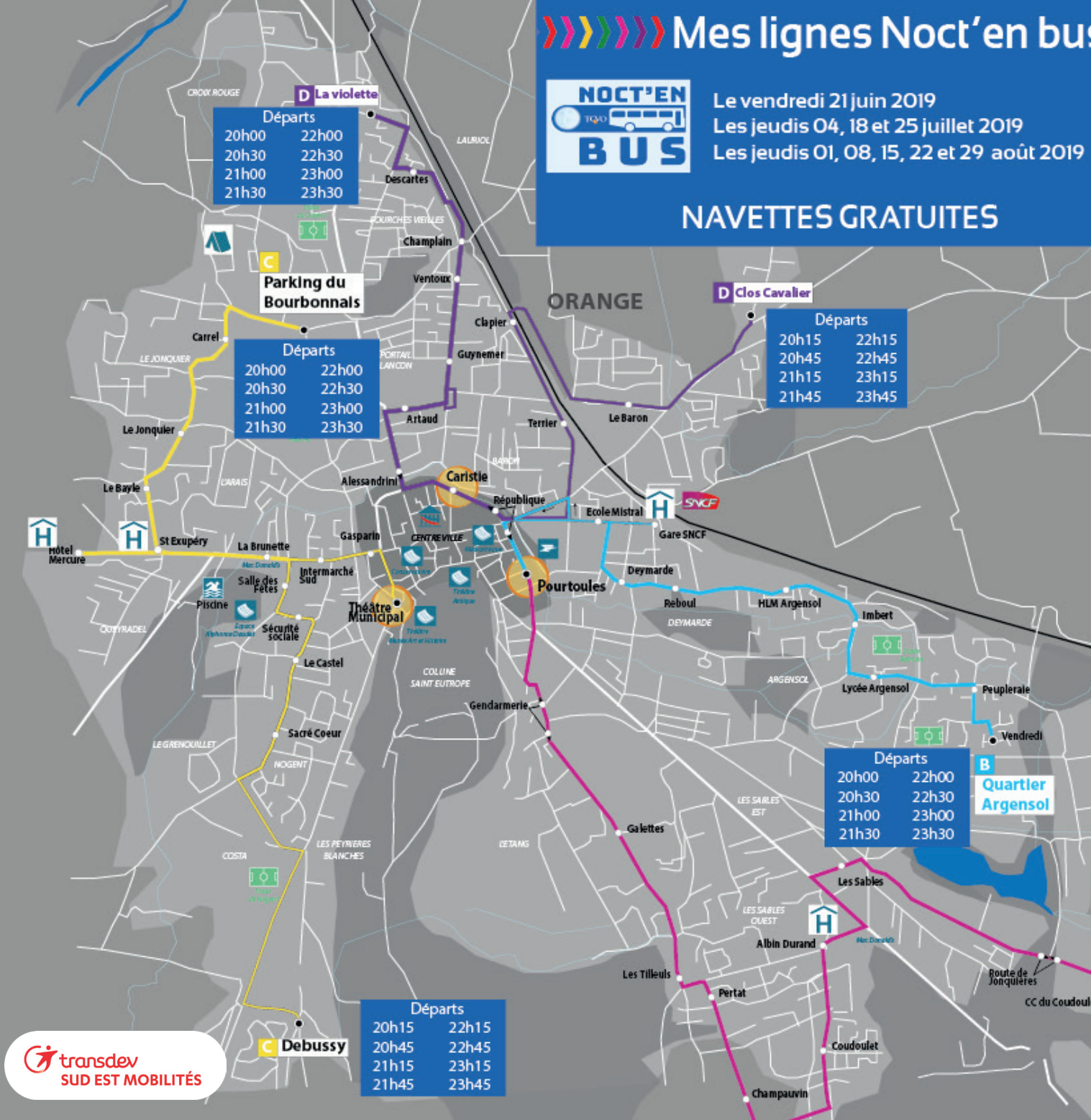


Le vendredi 21 juin 2019
 Les jeudis 04, 18 et 25 juillet 2019
 Les jeudis 01, 08, 15, 22 et 29 août 2019

NAVETTES GRATUITES

Le réseau de bus TCVO accompagne les événements de l'été... Laissez-vous transporter en toute sécurité !

Toutes les 30 minutes depuis ou vers le centre-ville de 20h à minuit.



Légende

- Arrêts de bus
- Arrêts dans un seul sens
- Terminus
- Accès piétons vers centre ville
- Hôtel
- La Poste
- Equipement de santé
- Equipement Sportif
- Equipement Culturel
- Camping
- Gare SNCF
- Piscine
- Mairie



| LIGNE A - SECTEUR SUD OUEST ORANGE LES VIGNES <-> COUDOULET <-> POURTOULES | | 20H:-- | 21H:-- | 22H:-- | 23H:-- |
|---|---|--------|--------|--------|--------|
| 1 DEPART TOUTES LES 30 MINUTES VERS LE CENTRE-VILLE | Orange Les Vignes / Hôtel Ibis Orange sud | --:00 | --:30 | | |
| | Portes Sud | --:01 | --:31 | | |
| | Cinsault | --:02 | --:32 | | |
| | CC du coudoulet | --:03 | --:33 | | |
| | Route de Jonquières | --:04 | --:34 | | |
| | Les Sables | --:05 | --:35 | | |
| | Albin Durand / Hôtel Coudoulet Lou | --:06 | --:36 | | |
| | Coudoulet | --:07 | --:37 | | |
| | Champauvin | --:08 | --:38 | | |
| | Pertat | --:09 | --:39 | | |
| | Les Tilleuls | --:10 | --:40 | | |
| | Les Galettes | --:11 | --:41 | | |
| Gendarmerie | --:12 | --:42 | | | |
| ARRIVEE AU CENTRE-VILLE | Pourtoules | --:13 | --:43 | | |

| LIGNE B - SECTEUR SUD EST QUARTIER ARGENSOL <-> GARE SNCF <-> POURTOULES | | 20H:-- | 21H:-- | 22H:-- | 23H:-- |
|---|-----------------------------|--------|--------|--------|--------|
| 1 DEPART TOUTES LES 30 MINUTES VERS LE CENTRE-VILLE | Vendredi | --:00 | --:30 | | |
| | Peuplerie | --:01 | --:31 | | |
| | Lycée Argensol | --:02 | --:32 | | |
| | Imbert | --:03 | --:33 | | |
| | Hlm argensol | --:04 | --:34 | | |
| | Reboul | --:05 | --:35 | | |
| | Deymarde | --:06 | --:36 | | |
| | Gare SNCF / Hôtel le Louvre | --:07 | --:37 | | |
| | Ecole mistral | --:08 | --:38 | | |
| | République | --:09 | --:39 | | |
| ARRIVEE AU CENTRE-VILLE | Pourtoules | --:13 | --:43 | | |

| LIGNE C - SECTEUR NORD OUEST LE JONQUIER <-> THEATRE MUNICIPAL <-> DEBUSSY | | 20H:-- | 21H:-- | 22H:-- | 23H:-- | |
|---|---|-------------------|--------|--------|--------|--|
| 1 DEPART TOUTES LES 30 MINUTES VERS LE CENTRE-VILLE | Parking du bourbonnais | --:00 | --:30 | | | |
| | Le Carrel / Camping Manon | --:01 | --:31 | | | |
| | Le Jonquier | --:01 | --:31 | | | |
| | Le Bayle | --:01 | --:31 | | | |
| | St-Exupéry / Hôtels Ibis - F1 - Campanile - Jèrè | --:01 | --:31 | | | |
| | Hôtel Mercure | --:03 | --:33 | | | |
| | La Brunette | --:05 | --:35 | | | |
| | Intermarche sud | --:06 | --:36 | | | |
| | Gasparin | --:06 | --:36 | | | |
| | ARRIVEE AU CENTRE-VILLE | Théâtre Municipal | --:07 | --:37 | | |
| | 1 DEPART TOUTES LES 30 MINUTES VERS LE CENTRE-VILLE | Debussy | --:15 | --:45 | | |
| | | Sacre coeur | --:18 | --:48 | | |
| | Le Castel | --:19 | --:49 | | | |
| | Securite sociale | --:20 | --:50 | | | |
| | Salle des fêtes | --:21 | --:51 | | | |
| | Intermarche sud | --:22 | --:52 | | | |
| | Gasparin | --:22 | --:52 | | | |
| ARRIVEE AU CENTRE-VILLE | Théâtre Municipal | --:23 | --:53 | | | |

| LIGNE A - SECTEUR SUD OUEST ORANGE LES VIGNES <-> COUDOULET <-> POURTOULES | | 20H:-- | 21H:-- | 22H:-- | 23H:-- |
|---|---|--------|--------|--------|--------|
| DEPART DU CENTRE-VILLE | Pourtoules | --:15 | --:45 | | |
| 1 RETOUR TOUTES LES 30 MINUTES DEPUIS LE CENTRE-VILLE | Gendarmerie | --:16 | --:46 | | |
| | Les Galettes | --:17 | --:47 | | |
| | Les Tilleuls | --:18 | --:48 | | |
| | Pertat | --:19 | --:49 | | |
| | Champauvin | --:20 | --:50 | | |
| | Coudoulet | --:21 | --:51 | | |
| | Albin Durand / Hôtel Coudoulet Lou | --:22 | --:52 | | |
| | Les Sables | --:23 | --:53 | | |
| | Route de Jonquières | --:24 | --:54 | | |
| | CC du coudoulet | --:25 | --:55 | | |
| | Cinsault | --:26 | --:56 | | |
| | Portes Sud | --:27 | --:57 | | |
| | Orange Les Vignes / Hôtel Ibis Orange sud | --:28 | --:58 | | |

| LIGNE B - SECTEUR SUD EST QUARTIER ARGENSOL <-> GARE SNCF <-> POURTOULES | | 20H:-- | 21H:-- | 22H:-- | 23H:-- |
|---|-----------------------------|--------|--------|--------|--------|
| DEPART DU CENTRE-VILLE | Pourtoules | --:15 | --:45 | | |
| 1 RETOUR TOUTES LES 30 MINUTES DEPUIS LE CENTRE-VILLE | Ecole mistral | --:19 | --:49 | | |
| | Gare SNCF / Hôtel le Louvre | --:20 | --:50 | | |
| | Deymarde | --:21 | --:51 | | |
| | Reboul | --:22 | --:52 | | |
| | Hlm argensol | --:23 | --:53 | | |
| | Imbert | --:24 | --:54 | | |
| | Lycée Argensol | --:25 | --:55 | | |
| | Peuplerie | --:26 | --:56 | | |
| | Vendredi | --:27 | --:57 | | |

| LIGNE C - SECTEUR NORD OUEST LE JONQUIER <-> THEATRE MUNICIPAL <-> DEBUSSY | | 20H:-- | 21H:-- | 22H:-- | 23H:-- | |
|---|---|--|--------|--------|--------|--|
| DEPART DU CENTRE-VILLE | Théâtre Municipal | --:07 | --:37 | | | |
| 1 RETOUR TOUTES LES 30 MINUTES DEPUIS LE CENTRE-VILLE | Gasparin | --:08 | --:38 | | | |
| | Intermarche sud | --:09 | --:39 | | | |
| | Salle des fêtes | --:10 | --:40 | | | |
| | Securite sociale | --:11 | --:41 | | | |
| | Le Castel | --:11 | --:41 | | | |
| | Sacre coeur | --:12 | --:42 | | | |
| | Debussy | --:15 | --:45 | | | |
| | ARRIVEE AU CENTRE-VILLE | Théâtre Municipal | --:23 | --:53 | | |
| | 1 RETOUR TOUTES LES 30 MINUTES DEPUIS LE CENTRE-VILLE | Gasparin | --:24 | --:54 | | |
| | | Intermarche sud | --:24 | --:54 | | |
| | | La Brunette | --:24 | --:54 | | |
| | | St-Exupéry / Hôtels Ibis - F1 - Campanile - Jèrè | --:25 | --:55 | | |
| | Hôtel Mercure | --:27 | --:57 | | | |
| | Le Bayle | --:29 | --:59 | | | |
| | Le Jonquier | --:29 | --:59 | | | |
| | Le Carrel / Camping Manon | --:29 | --:59 | | | |
| | Parking du bourbonnais | --:30 | --:00 | | | |

| LIGNE D - SECTEUR NORD EST LA VIOLETTE <-> CARISTIE <-> CLOS CAVALIER | | 20H:-- | 21H:-- | 22H:-- | 23H:-- |
|--|----------------------|--------|--------|--------|--------|
| 1 DEPART TOUTES LES 30 MINUTES VERS LE CENTRE-VILLE | La Violette | --:00 | --:30 | | |
| | Descartes | --:01 | --:31 | | |
| | Champlain | --:02 | --:32 | | |
| | Ventoux | --:03 | --:33 | | |
| | Guynemer | --:04 | --:34 | | |
| | Artaud | --:05 | --:35 | | |
| | Alessandrini | --:06 | --:36 | | |
| ARRIVEE AU CENTRE-VILLE | Caristie | --:07 | --:37 | | |
| 1 DEPART TOUTES LES 30 MINUTES VERS LE CENTRE-VILLE | ORANGE Clos Cavalier | --:15 | --:45 | | |
| | ORANGE Le Baron | --:17 | --:47 | | |
| | ORANGE Clapier | --:19 | --:49 | | |
| | ORANGE Terrier | --:20 | --:50 | | |
| | ORANGE République | --:22 | --:52 | | |
| ARRIVEE AU CENTRE-VILLE | ORANGE Caristie | --:23 | --:53 | | |

| LIGNE D - SECTEUR NORD EST LA VIOLETTE <-> CARISTIE <-> CLOS CAVALIER | | 20H:-- | 21H:-- | 22H:-- | 23H:-- | |
|--|---|----------|--------|--------|--------|--|
| DEPART DU CENTRE-VILLE | Caristie | --:07 | --:37 | | | |
| 1 RETOUR TOUTES LES 30 MINUTES DEPUIS LE CENTRE-VILLE | Terrier | --:10 | --:40 | | | |
| | Clapier | --:11 | --:41 | | | |
| | Le Baron | --:13 | --:43 | | | |
| | Clos Cavalier | --:15 | --:45 | | | |
| | ARRIVEE AU CENTRE-VILLE | Caristie | --:23 | --:53 | | |
| | 1 RETOUR TOUTES LES 30 MINUTES DEPUIS LE CENTRE-VILLE | Artaud | --:25 | --:55 | | |
| | Guynemer | --:26 | --:56 | | | |
| | Ventoux | --:27 | --:57 | | | |
| | Champlain | --:28 | --:58 | | | |
| | Descartes | --:29 | --:59 | | | |
| | La Violette | --:30 | --:00 | | | |

Agence Commerciale TCVO
 201 cours Pourtoules - 84100 ORANGE
 Ouvert le lundi, mardi, jeudi et vendredi de 8h30 à 12h30 et de 13h30 à 17h15 et le mercredi de 8h30 à 12h30
 Tél. : 04 90 34 15 59

www.tcvo.fr

